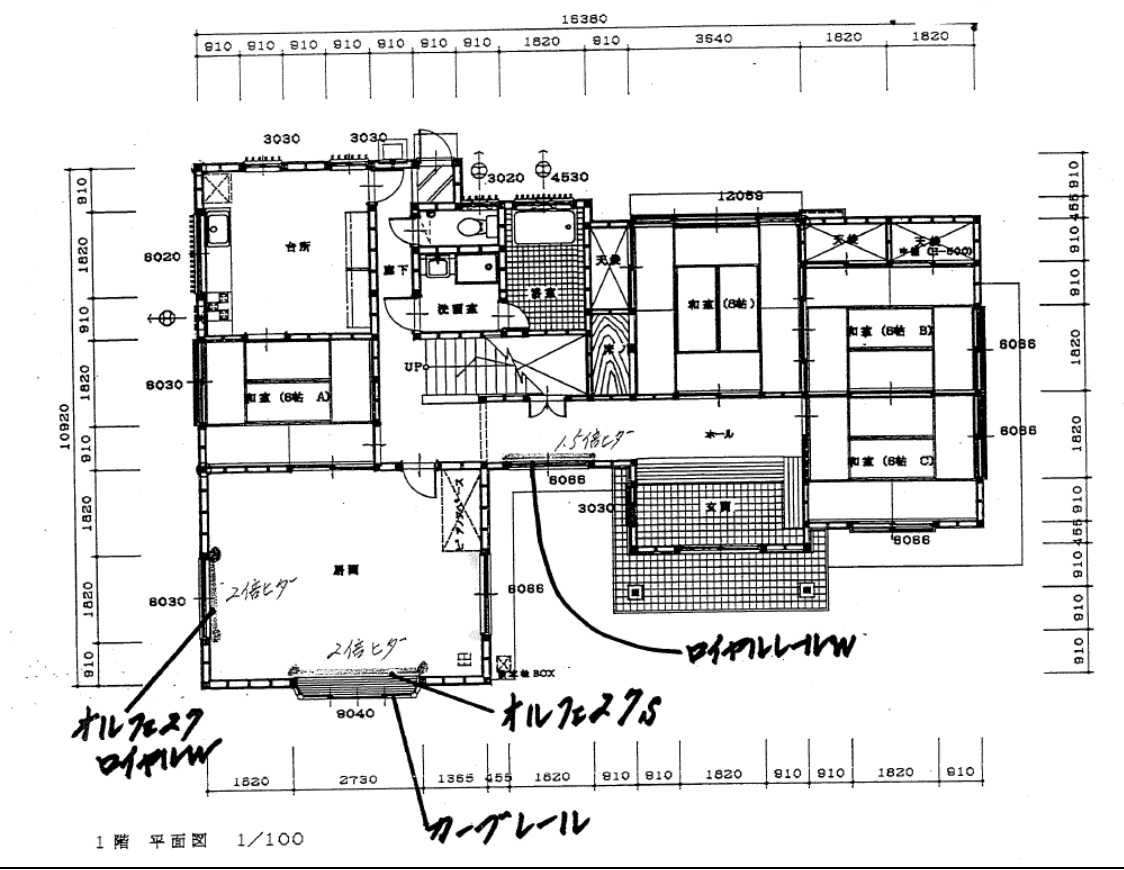


(1)登録番号	第122号	分類	(2)空き家・空き地	売却・賃貸	
(3)物件所在地	双葉郡檜葉町大字波倉字原				
(4)希望価格	売却(2,000万円)・賃貸(10万円/月額)				
(5)物件の概要	土地	1,073.51 m ²	建物構造	建物建築年(平成7年新築)	
	用途地域	無指定	木造	建物補修 補修費用負担	
	建物	1階	129.18 m ²	軽量鉄骨造	補修不用 所有者負担
		2階	67.49 m ²	鉄骨造	多少必要 利用者負担
		物置	_____ m ²	鉄筋コンクリート	大規模必要 その他
	延床	196.67 m ²	その他()	現在補修中 ()	
	間取り	1階	別紙間取り図のとおり		
2階					
その他		全室エアコン完備			
(6)利用の状況					
住宅	専用・併用住宅	主地	更地・更地予定		
未使用年数	0.5年	その他			
(7)設備の状況					
電気	配線済・その他()	風呂	ガス・灯油・電気・その他()		
水道	上水・井戸(飲用水以外)	駐車場	有(約10台)		
下水道	下水・浄化槽・その他()	庭ほか	有		
ガス	都市・プロパン・その他()	物置等	無		
トイレ	水洗・汲み取り/洋式・和式	その他			
(8)主要施設等までの距離					
	J R 竜田駅	約 2.4 km	檜葉小学校	約 4.4 km	
	檜葉町役場	約 3.2 km	檜葉中学校	約 3.1 km	
	ふたば医療センター附属ふたば復興診療所	約 3.6 km	檜葉郵便局	約 3.3 km	
	天神岬スポーツ公園	約 4.7 km	ローソン檜葉大谷店	約 3.2 km	
	笑ふるタウン	約 3.7 km	道の駅ならば	約 6.4 km	
	あおぞらこども園	約 3.5 km	—その他	_____ km	
(9)特記事項	※抵当権等の設定がある場合は、記入のこと。 無・有()				
受付日	年 月 日	現地確認日	2022年 9月 14日		
登録日	年 月 日	有効期日	年 月 日		
登録抹消日	年 月 日	契約成立・登録抹消・その他()			

物件登録報告書添付書類：物件写真（空き家の場合：外観 空き地の場合：現況）

(10)間取り図 1階



(11)間取り図 2階

